

RENCONTRE RÉGIONALE

*Démarche lanaudoise visant l'amélioration des conditions de vie
par la réussite éducative, la solidarité et l'inclusion sociale*

La démarche

ORDRE DU JOUR

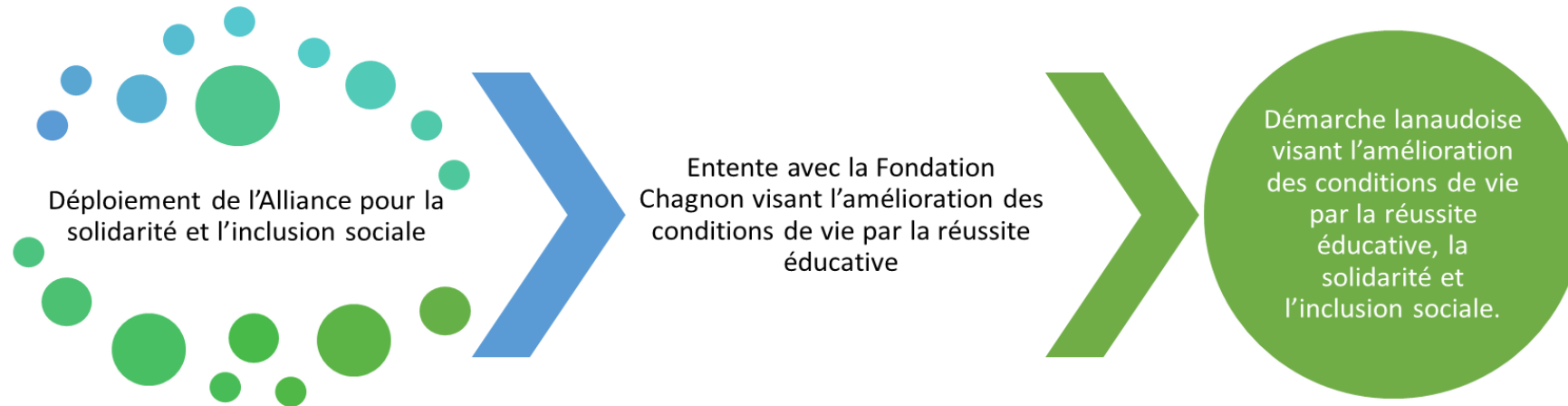


- Accueil et mot de bienvenue
- Lecture de l'ordre du jour et objectifs de la rencontre
- Mise en contexte
- Présentation des priorités régionales
- Sommes régionales et travaux des chantiers

Pause

- Atelier collaboratif
- Retour sur les ateliers
- Prochaines étapes
- Fin de la rencontre

DEUX FONDS, UNE DÉMARCHE GLOBALE



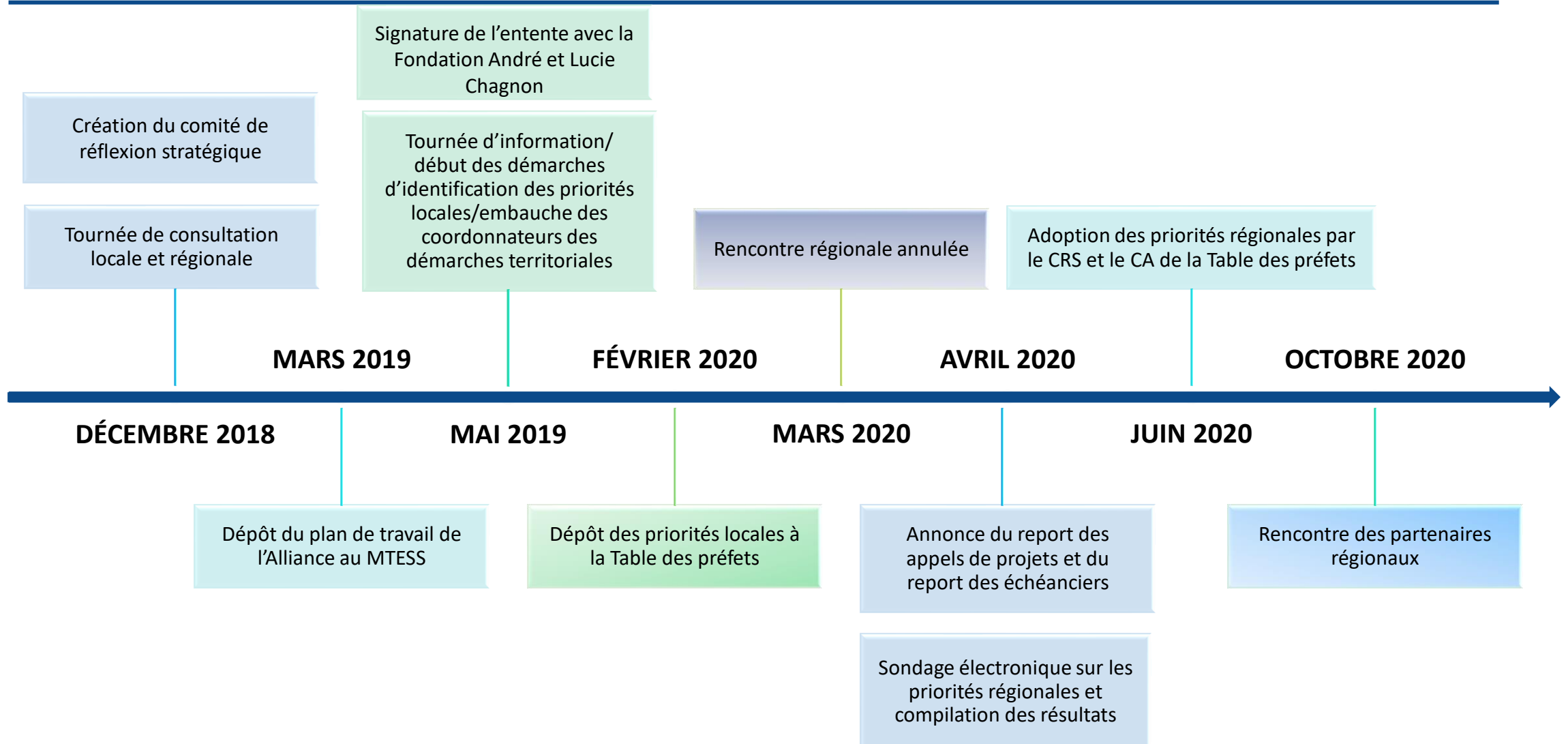
Avec la participation financière de:

Québec 

 Fondation Lucie et André Chagnon

 Table des préfets
Lanaudière

LES ÉTAPES RÉALISÉES



LA CONSULTATION, UN BREF RETOUR

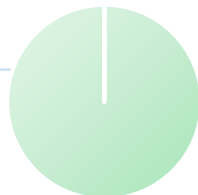


Question 1

Dans les cadre des démarches d'identification des priorités locales, en plus de la réussite éducative, 5 autres grandes thématiques sont ressorties dans 4 territoires de MRC ou plus:

- Services de proximité, accessibles et inclusifs;
- Sécurité alimentaire;
- Logement / habitation;
- Transport;
- Information / communication.

Au meilleur de vos connaissances, est-ce que les thématiques transversales identifiées sur 4 territoires et plus sont des priorités régionales?



■ Oui (100 %) ■ Non (0 %)

Question 2

En tant qu'organisme à mandat régional, selon-vous, quels autres enjeux en matière de lutte à la pauvreté devraient être considérés au niveau régional?

LES PRIORITÉS RÉGIONALES



1 | Réussite éducative

Accroître la réussite éducative dans une perspective globale en permettant l'accès à une offre de services et de formations adaptés aux différents besoins et parcours éducatifs de la population lanadoise.

2 | Services de proximité, accessibles et inclusifs

Développer des services de proximité, accessibles, équitables et adaptés à la diversité des besoins en favorisant l'inclusion des citoyens en situation de vulnérabilité.

3 | Sécurité alimentaire

Maximiser l'accès à des aliments sains et abordables en misant sur la complémentarité des actions et en prenant en compte les composantes d'un système alimentaire durable lanadois.

4 | Habitation

Favoriser l'accès à des types d'habitation adéquats et diversifiés en adéquation avec les besoins et les réalités des personnes vulnérables.

5 | Transport

Faciliter les déplacements des citoyens, par l'accès à des modes de transport diversifiés et adaptés aux différentes situations et permettant notamment les liaisons inter-MRC.

6 | Information et communication

Augmenter la connaissance des citoyens et des organismes sur les services existants tout en privilégiant des stratégies de communications arrimées entre les organisations.

7 | Développement des jeunes enfants

Agir tôt et de manière coordonnée sur les environnements favorables au développement du plein potentiel des enfants.

8 | Employabilité

Favoriser l'intégration au marché du travail et le maintien en emploi de qualité notamment en assurant l'adéquation entre les besoins du marché, l'offre de formation et le potentiel des citoyens.

9 | Accès aux services de santé et services sociaux

Accroître l'accès à des services de santé physique et de santé mentale en fonction des besoins et de la réalité des lanadois.

APPEL DE PROJETS RÉGIONAL



Date

Du 16 novembre au 18 décembre 2020

Sommes disponibles

1 308 642,50 \$ (les projets devront se terminer au plus tard, le 31 mars 2023)

Cadre d'admissibilité

Les priorités régionales deviennent le cadre d'admissibilité et les modalités administratives ainsi que les balises se retrouvent dans le guide d'information sur le site Internet de la Table des préfets de Lanaudière.

LES SOMMES RÉGIONALES



Appel de projets : 1 308 642,50 \$ (654 321,25 \$ par année)
Alliance pour la solidarité et l'inclusion sociale - MTESS



Chantiers : 300 000 \$ par année
Fondation Lucie et André Chagnon



Sommes supplémentaires pouvant être affectées à l'appel de projets ou à des chantiers selon les projets et les chantiers qui émergeront : 300 000 \$.

LES CHANTIERS...



Notion de chantier

Groupe de travail formé d'acteurs multisectoriels qui se rassemblent autour d'enjeux communs afin de trouver ensemble les meilleures pistes d'intervention afin de:

- Développer une vision à long terme de l'intervention;
- Renforcer la concertation et la mobilisation visant à avoir un impact sur les enjeux ciblés;
- Développer des actions collectives qui répondent aux enjeux énumérés.

L'engagement et la volonté de travailler collectivement sont au cœur des chantiers.

Plan de travail

Un plan de travail à déposer avant le 28 février 2021. Un gabarit de plan de travail sera transmis.

Accompagnement et soutien

En évaluation des possibilités d'accompagnement et de soutien à la mise en œuvre des chantiers. Cette évaluation sera basée sur les besoins qui seront exprimés dans les ateliers et l'analyse des résultats de la rencontre.

Approche dans le développement des plans de travail

- La complémentarité et l'arrimage avec les travaux en cours
- La prise en compte du local
- La représentativité des partenaires et leurs intersectorialités
- L'approche globale des actions

Nos acquis



Des travaux sont déjà en cours ou réalisés



Volonté de cohérence entre les actions locales et régionales



Milieus mobilisés et organisés

POSSIBILITÉS DE CHANTIERS



1 | Réussite éducative

Accroître la réussite éducative dans une perspective globale en permettant l'accès à une offre de services et de formations adaptés aux différents besoins et parcours éducatifs de la population lanauoise.

2 | Services de proximité, accessibles et inclusifs

Développer des services de proximité, accessibles, équitables et adaptés à la diversité des besoins en favorisant l'inclusion des citoyens en situation de vulnérabilité.

3 | Sécurité alimentaire

Maximiser l'accès à des aliments sains et abordables en misant sur la complémentarité des actions et en prenant en compte les composantes d'un système alimentaire durable lanauois.

4 | Habitation

Favoriser l'accès à des types d'habitation adéquats et diversifiés en adéquation avec les besoins et les réalités des personnes vulnérables.

5 | Transport

Faciliter les déplacements des citoyens, par l'accès à des modes de transport diversifiés et adaptés aux différentes situations et permettant notamment les liaisons inter-MRC.

6 | Information et communication

Augmenter la connaissance des citoyens et des organismes sur les services existants tout en privilégiant des stratégies de communications arrimées entre les organisations.

7 | Développement des jeunes enfants

Agir tôt et de manière coordonnée sur les environnements favorables au développement du plein potentiel des enfants.

8 | Employabilité

Favoriser l'intégration au marché du travail et le maintien en emploi de qualité notamment en assurant l'adéquation entre les besoins du marché, l'offre de formation et le potentiel des citoyens.

9 | Accès aux services de santé et services sociaux

Accroître l'accès à des services de santé physique et de santé mentale en fonction des besoins et de la réalité des lanauois.