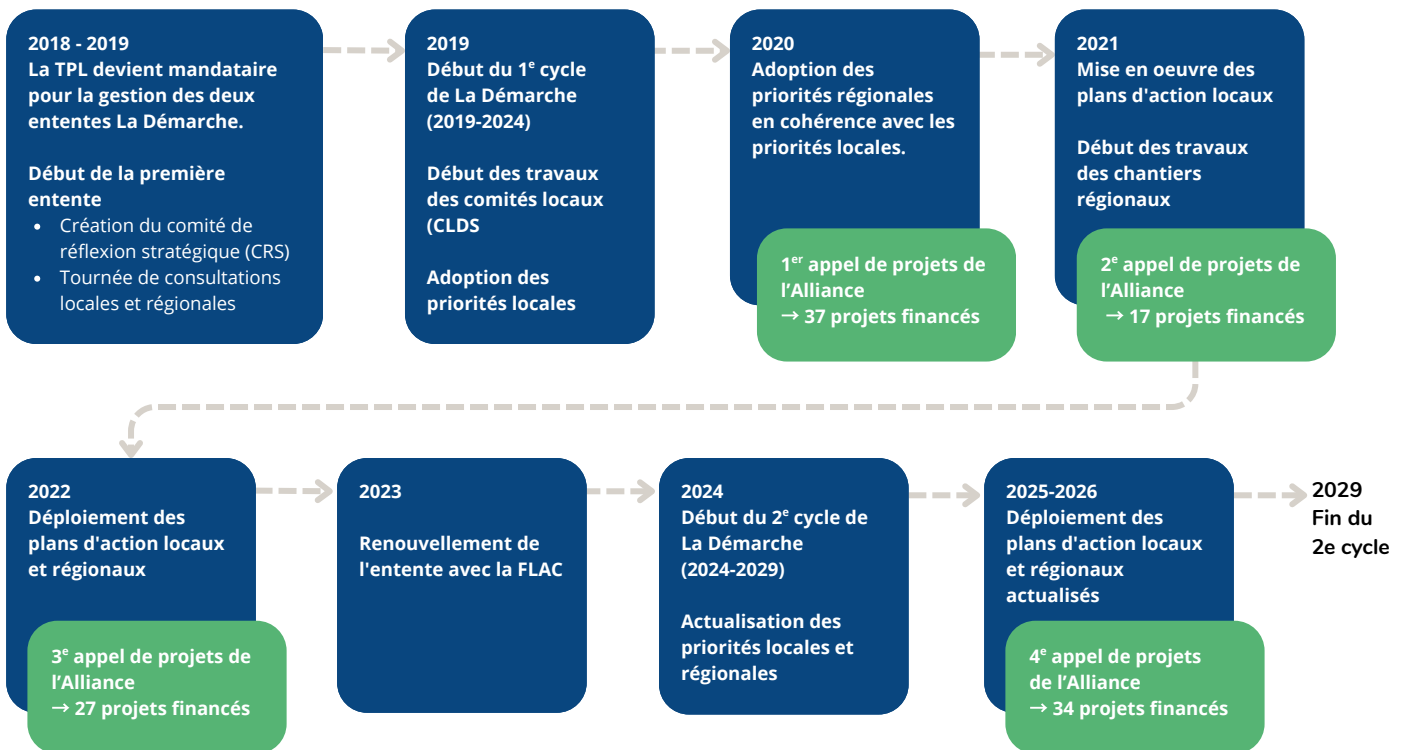


## FINANCEMENT : UNE DÉMARCHE SOUTENUE PAR DEUX ENTENTES FINANCIÈRES



## HISTORIQUE : LES DATES IMPORTANTES

Née en 2019 et portée par la Table des préfets de Lanaudière, la Démarche vise à rassembler et à mobiliser plusieurs organisations partenaires, tant au niveau local que régional, autour d'enjeux visant à améliorer les conditions de vie des Lanaudois.



## LA CONCERTATION : UNE MOBILISATION LANAUDOISE À DEUX NIVEAUX

### → Au niveau local : 6 démarches territoriales et des priorités locales

Chaque territoire de MRC possède son comité local en développement social (CLDS) ou son équivalent. Ces derniers sont des comités ouverts composés d'organisations du territoire qui se concertent pour l'amélioration des conditions de vie des citoyens. Ces concertations sont le point d'ancrage de la Démarche et se sont dotées d'un mode de gouvernance qui leur est propre. Accompagnées par une ressource de coordination, elles ont la responsabilité d'identifier les priorités de lutte à la pauvreté, d'établir un plan d'action et de déployer les actions qui en découlent.

[PACTE de la MRC de L'Assomption](#)

[Le TISSUS \(Les Moulins\)](#)

[Agir pour mieux vivre dans D'Autray](#)




[Comité local de développement social de Joliette](#)

[Vision Montcalm](#)

[Comité local de développement social Matawinie](#)

### → Au niveau régional : Des priorités régionales et des chantiers régionaux

#### LES PRIORITÉS RÉGIONALES

-  Transport
-  Accès aux services de santé et services de proximité
-  Transition socioécologique
-  Habitation
-  Réussite éducative
-  Système alimentaire durable - sécurité alimentaire
-  Inclusion

#### CHANTIERS RÉGIONAUX ACTIFS

Ces chantiers sont des lieux de concertation ouverts regroupant des organisations qui se rassemblent pour travailler sur une des priorités régionales. Ces derniers élaborent aussi des plans d'action et soutiennent le déploiement de projets qui en découlent.




 [Chantier Habitation](#)

 [Chantier Réussite éducative](#)

 [Chantier Nourrir Lanaudière](#)

 [Chantier Équité, diversité, inclusion](#)

#### LES PRIORITÉS TRANSVERSALES

-  Développement des jeunes enfants
-  Services de proximité
-  Information et communication

## ANALYSE DES PROJETS ET ATTRIBUTION DES FONDs



La Table des préfets est responsable d'administrer l'ensemble des fonds de la Démarche.

**Le comité de réflexion stratégique (CRS)**, dont le *leadership* est assumé par la Table des préfets et a pour principaux mandats d'orienter le déploiement des fonds. Il **analyse les plans d'action locaux et régionaux soutenus via l'entente avec la FLAC** et émet des recommandations aux partenaires.

**Le comité d'analyse étudie les dossiers soumis dans le cadre d'appels de projets issus des fonds de l'Alliance pour la solidarité**, vérifie la complémentarité de ces derniers avec les plans d'action, les priorités locales et/ou régionales et émet des recommandations au conseil d'administration de la Table des préfets.

[Pour en savoir plus sur les priorités locales et régionales](#)

## 2019-2024 : PREMIÈRES ENTENTES DE LA DÉMARCHE AVEC LA FLAC ET LE MESS POUR L'ALLIANCE

Les premières ententes (de 2019 à 2024) ont permis de mobiliser plus de 500 organisations partenaires, autant au niveau local que régional, et permettant ainsi la réalisation de plus de **117 projets** dans la région. Ces actions ont été répertoriées dans le **guide des actions inspirantes**. Un deuxième cycle est en cours pour les 2 ententes, ayant comme échéance mars 2029.

## 2024-2029 : DEUXIÈMES ENTENTES DE LA DÉMARCHE AVEC LA FLAC ET LE MESS POUR L'ALLIANCE

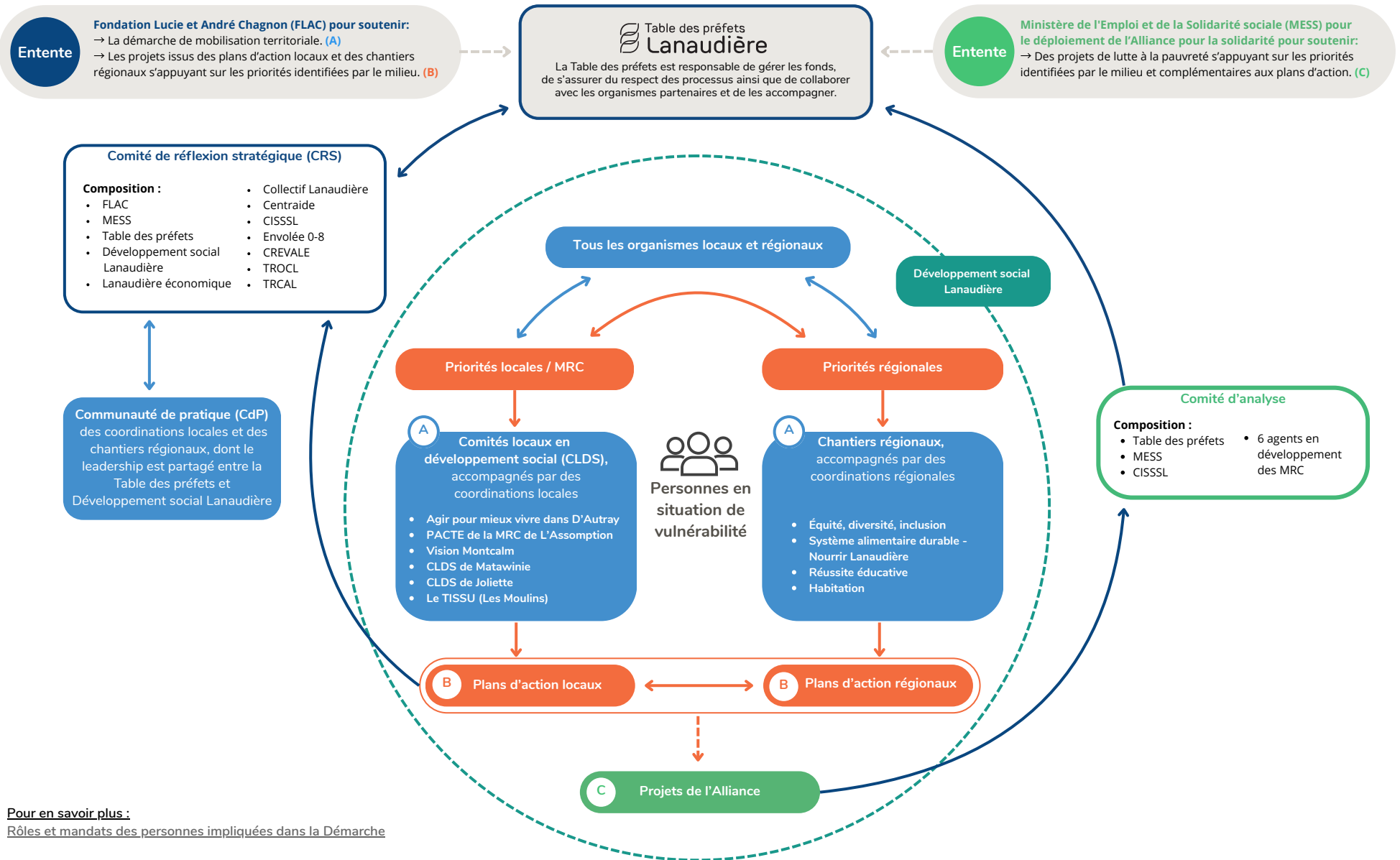
### FLAC - Un financement annuel pour toute la durée du 2<sup>e</sup> cycle

Financement annuel pour les actions		Démarche de mobilisation territoriale	Plan d'action
Local	Les Moulins	95 000.00 \$	159 616.12 \$
	L'Assomption	95 000.00 \$	153 835.41 \$
	Joliette	95 000.00 \$	170 858.42 \$
	D'Au-tray	95 000.00 \$	142 120.92 \$
	Montcalm	95 000.00 \$	208 906.40 \$
	Matawinie	95 000.00 \$	214 662.73 \$
Régional	Chantier Nourrir Lanaudière		125 000.00 \$
	Chantier Réussite éducative		125 000.00 \$
	Chantier Habitation		125 000.00 \$
	Chantier Inclusion		125 000.00 \$
<b>Sommes annuelles disponibles</b>			
Autres fonds régionaux	Transition socioécologique		200 000.00 \$
	* Il est à noter que l'entente contient d'autres sommes pour le soutien du processus : les communications, la mobilisation et les activités régionales, l'accompagnement de Développement social Lanaudière et l'évaluation.		

### Alliance (MESS) - Une enveloppe globale pour 2024-2029

Enveloppe globale 2024-2029			
Local	Les Moulins	745 548.71 \$	Les sommes présentées correspondent à l'investissement total pour 2024-2029.
	L'Assomption	697 467.64 \$	
	Joliette	693 375.40 \$	
	D'Au-tray	562 955.78 \$	
	Montcalm	652 169.38 \$	
	Matawinie	873 419.83 \$	
Régional		1 408 312.25 \$	Pour connaître les montants disponibles à jour, consulter le <a href="#">Guide d'information</a> .

## SCHÉMA DE GOUVERNANCE



Pour en savoir plus :  
Rôles et mandats des personnes impliquées dans la Démarche

Légende :

